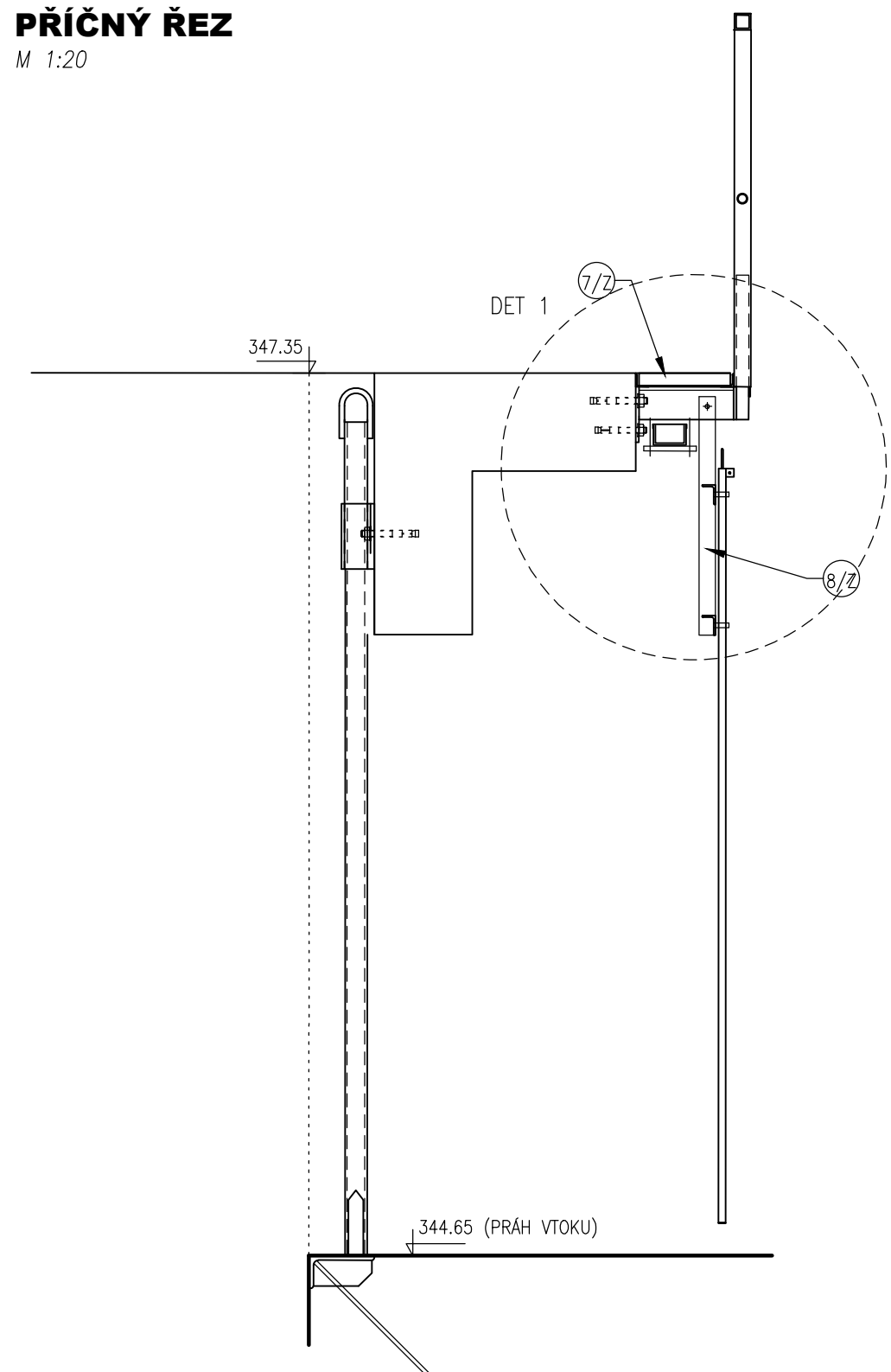
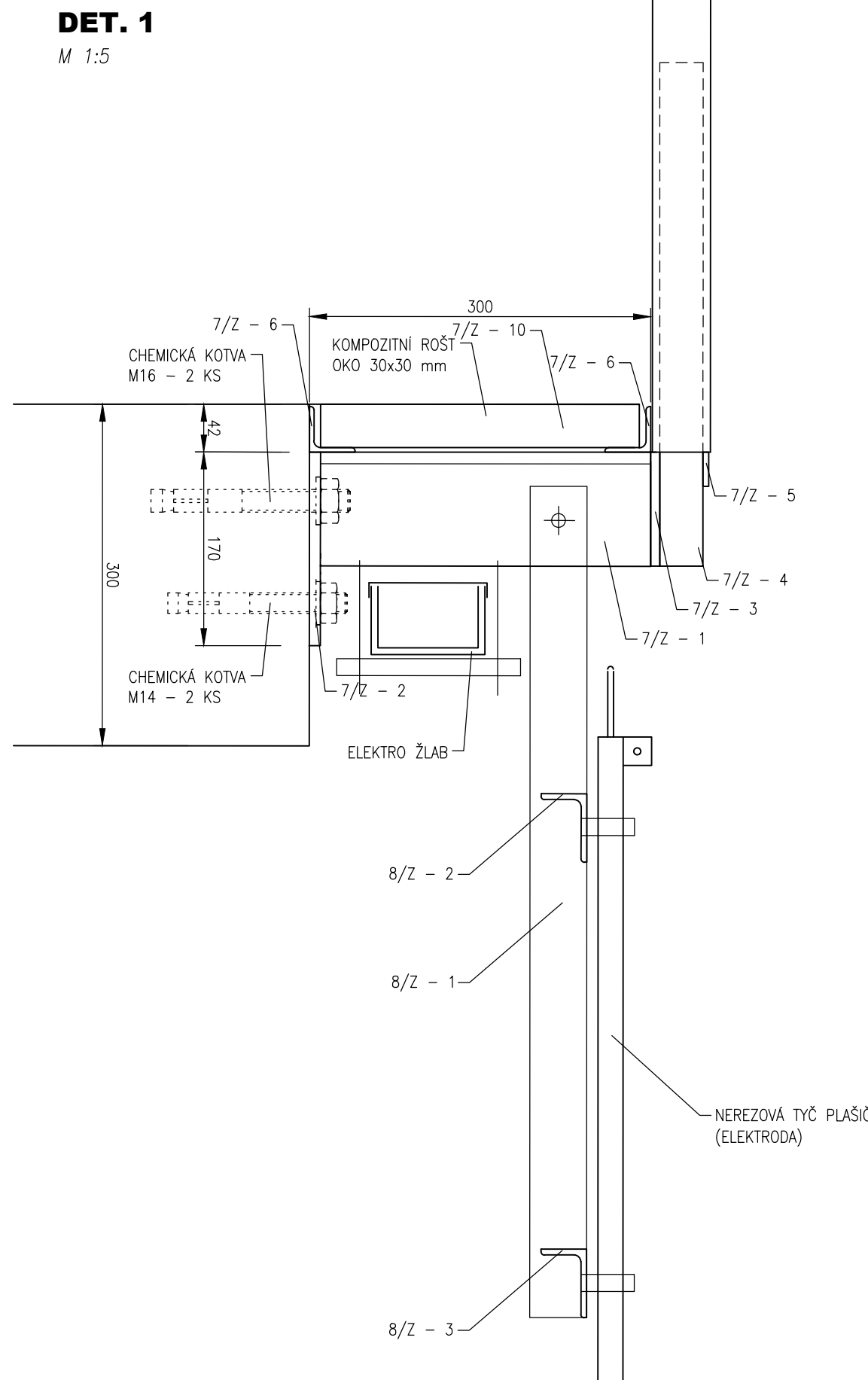


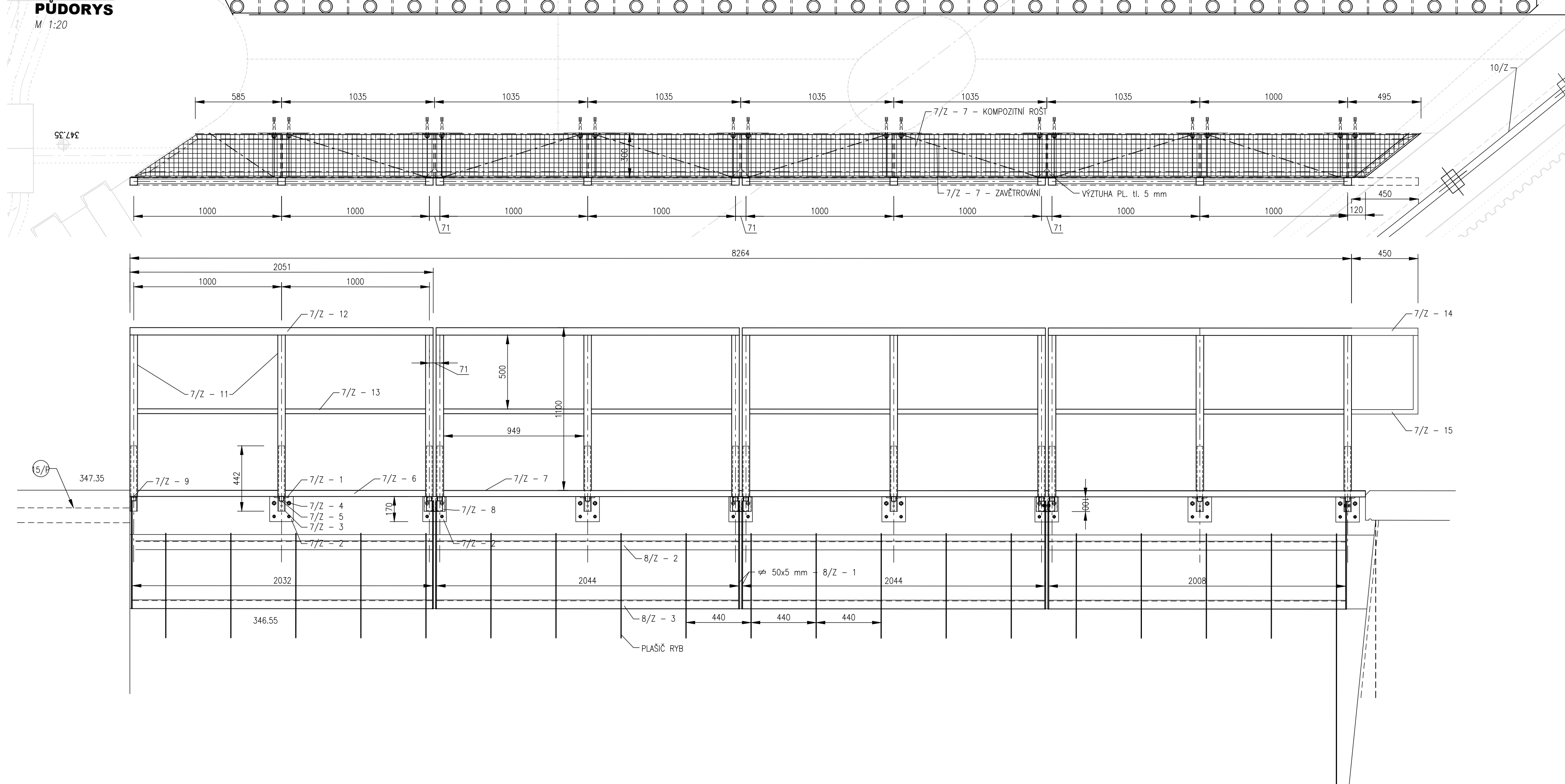
## M 1:20



## M 1:5



M 1:20



POL.	ks	NÁZEV	ROZMĚR (m)	HMOTNOST		
				kg/m	kg/ks	CELKEM kg
1	8	T 100	0,29	16,40	4,76	38,08
2	8	PLECH tl. 10 mm	0,17x0,16	39,50	4,30	34,40
3	5	∅ 50x5 mm	0,10	1,96	0,20	1,00
	3	∅ 100x5 mm	0,12	3,93	0,47	1,41
4	12	TR. 38x2,6 mm	0,44	2,27	1,00	12,00
5	12	∅ 30x5 mm	0,03	1,18	0,04	0,48
6	1	L40x40x4 mm	celk. dl. 17,53	2,42	42,42	42,42
7		L50x50x5 mm	celk. dl. 7,50 m	3,85	28,88	28,88
8	3	PLECH tl. 5 mm	2x0,056x0,056	39,25	0,25	0,75
9		L100x50x6 mm	celk. dl. 1,00 m	6,84	6,84	6,84
CELKEM (vč. spojovacího materiálu 5%)						<b>174,57</b>
10		KOMPOZITOVÝ ROŠT OKO 30x30 mm tl. 38 mm	š. 0,28 m celk. 2,32 m2	19,50	45,24	45,24
CELKEM (vč. spojovacího materiálu 5%)						<b>47,50</b>
11	12	PROFIL Z KOMPOZITU 51x51x6 mm	1,10	2,10	2,31	27,72
12	4	PROFIL Z KOMPOZITU 50x50x5 mm	2,05	1,80	3,69	14,76
13	8	PROFIL Z KOMPOZITU TR. 32x3	0,95	0,50	0,48	3,80
14	1	PROFIL Z KOMPOZITU 50x50x5 mm	0,45	1,80	0,81	0,81
15	1	PROFIL Z KOMPOZITU TR. 32x3	0,95	0,50	0,48	0,48
CELKEM (vč. spojovacího materiálu 5%)						<b>49,95</b>

POL.	ks	NÁZEV	ROZMĚR (m)	HMOTNOST		
				kg/m	kg/ks	CELKEM kg
1	8	≠ 50x5 mm	0,75	1,96	1,47	11,76
2,3	2	L 60x40x5 mm	celk. dl. 8,13	3,76	30,57	61,14
SPOJOVACÍ MATERIÁL						5%
<b>CELKOVÁ HMOTNOST</b>						<b>76,55</b>

- PŘED ZAPOČETÍM VÝROBY JE NUTNO OVĚŘIT SKUTEČNÉ ROZMĚRY NA STAVBĚ
- ZPŮSOB PŘIPOJENÍ NA UZEMNĚNÍ ŘEŠIT VE VÝROBNÍ DOKUMENTACI
- PODROBNOSTI A DĚLENÍ NA PŘEPRAVNÍ DÍLY BUDOU ZPRACOVÁVĚ VE VÝROBNÍ DOKUMENTACI

